

FP DUAL VS FCT

Mientras que la Formación en Centros de Trabajo (FCT) de la FP convencional buscaba que el alumnado pusiera en práctica lo aprendido en su bagaje académico la FP Dual busca que el alumno aprenda de forma práctica en la Empresa de la mano de los trabajadores.

¿CÓMO SE REALIZA EL APRENDIZAJE EN FP DUAL?

- En primer lugar, en el Centro educativo se realizará una formación inicial y una selección del alumnado en función de sus intereses y motivaciones. Esta formación inicial, se llevará a cabo en el Centro educativo durante el primer trimestre del primer curso.

- En segundo lugar, se llevará a cabo la fase de alternancia donde el alumnado intercalará jornadas en la empresa, y realizará actividades encaminadas a completar su formación práctica; con jornadas en el Centro educativo donde adquirirá la formación teórica

VENTAJAS DE LA FP DUAL PARA EL ALUMNADO

- Disponer de más opciones de conseguir empleo respecto a la Formación Profesional tradicional.
- Entrar en contacto con el mundo real de la empresa y adquirir más hábitos de trabajo y experiencia profesional en relación a la modalidad tradicional de FP.
- Estudiar una modalidad formativa cada vez más valorada por las empresas



IES Núm. 1
"Universidad Laboral"
de Málaga



Contacto

- ✉ agraria@unilabma.com
- ☎ 951298580
- ✉ 29700242.edu@juntadeandalucia.es
- 🌐 www.universidadlaboraldemalaga.es
- 📍 IES Núm. 1 "Universidad Laboral".
C/ Julio Verne, 6
29191 Málaga



FAMILIA AGRARIA

IES Núm 1. Universidad Laboral (Málaga)



PROGRAMA ESPECÍFICOS DE FP BÁSICA

PEFPB Agro-jardinería y Composiciones Florales

Modalidad: Presencial

FP BÁSICA

FPB Agro-Jardinería y Composiciones Florales

Modalidad: Dual

FP GRADO MEDIO

CFGM Jardinería y Floristería

Modalidad: Dual

FP GRADO SUPERIOR

CFGS Gestión Forestal y del Medio Natural

Modalidad: Presencial

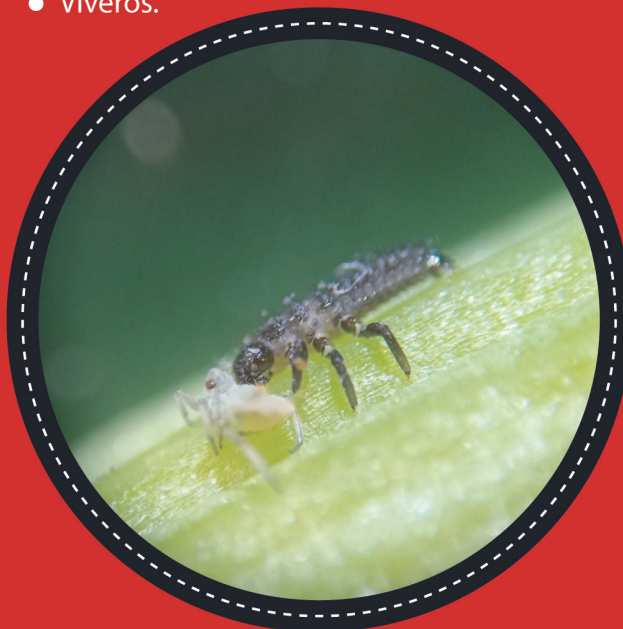
CFGS Paisajismo y Medio Rural

Modalidad: Dual

SALIDAS PROFESIONALES

Gestión Forestal y del Medio Natural

- Incendios forestales.
- Gestión cinegética.
- Capataz forestal.
- Educación ambiental.
- Vigilancia del medio rural.
- Agente forestal.
- Trabajos selvícolas.
- Guarda de espacios naturales.
- Viveros.



Paisajismo y Medio Rural

- Técnico de jardinería.
- Diseño de zonas ajardinadas.
- Encargado de la instalación de parques, jardines y áreas recreativas.
- Encargado de mantenimiento, conservación y restauración de jardines y parques.
- Encargado de propagación de plantas en viveros, recolección de semillas y frutos, producción de semillas y tepes, de almacén de expedición de plantas, tepes y/o semillas.
- Capataz agrícola.

SALIDAS PROFESIONALES

Jardinería y Floristería

- Jardinerero cuidador de campos de deporte, parques urbanos y jardines botánicos.
- Trabajador cualificado en mantenimiento y mejora de jardines y zonas verdes.
- Viverista.
- Trabajador en viveros.
- Trabajador cualificado en propagación de plantas de viveros, cultivos de plantas en vivero y producción de semillas. Injertador.
- Florista por cuenta propia o ajena.
- Oficial de floristería.
- Vendedor de floristería.

FPB Agro-jardinería y composiciones florales

- Peón en fruticultura.
- Peón en cultivos herbáceos y flor cortada.
- Peón de jardinería.
- Peón de campos deportivos.
- Peón de floristería.
- Auxiliar de floristería.
- Repartidor/a de floristería.

PEFPB Agro-jardinería y composiciones florales

- Auxiliar de jardinería, viveros y centros de floristería.
- Auxiliar en cultivos de flor cortada y almacenes de flores.
- Auxiliar en horticultura, floricultura y cultivos herbáceos.